

## 一般財団法人 宮崎県水産振興協会の概要

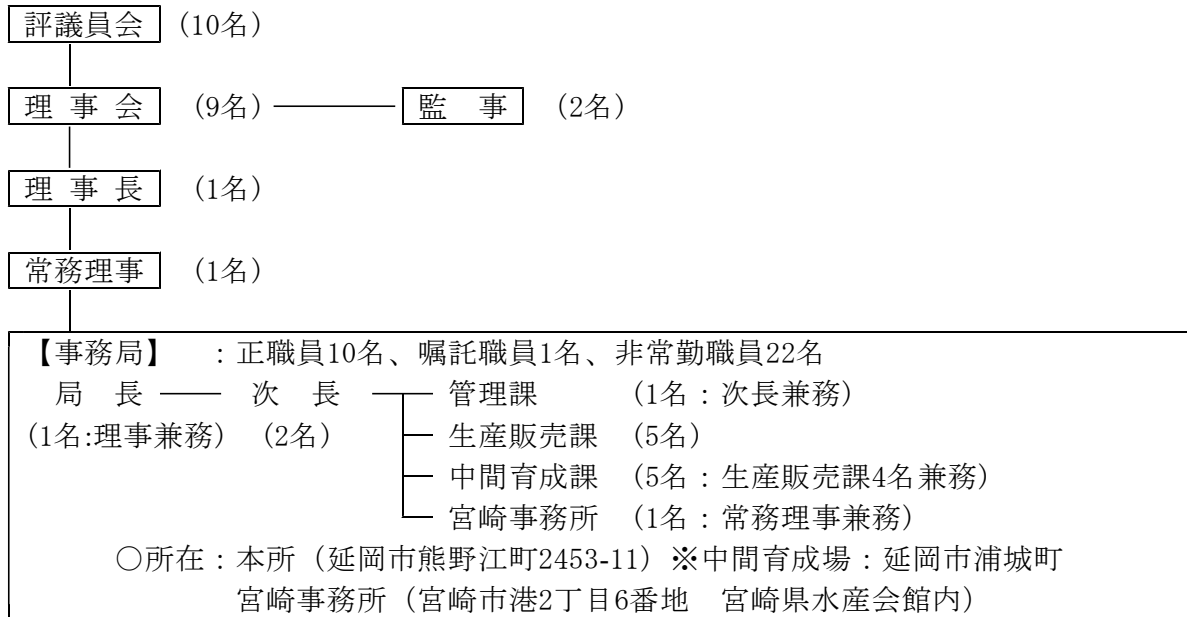
### 1 協会の役割

放流事業や養殖業に供給するヒラメ、マダイなどの稚魚の生産、販売、種苗生産技術開発及び県民への栽培漁業の普及啓発等に関する業務を推進。

### 2 沿革

- 昭和56年 県営「宮崎県栽培漁業センター」（兼宮崎県水産試験場延岡分場）設立
- 平成4年 宮崎県栽培漁業協会（任意団体）と統合し、財団法人宮崎県栽培漁業協会設立
- 平成19年 財団法人宮崎県水産振興協会へ改組
- 平成25年 一般財団法人宮崎県水産振興協会へ移行

### 3 組織及び所在



### 4 事業内容

生産魚種	生産実績 千尾		種苗生産時期												
	R1	R2	4	5	6	7	8	9	10	11	12	1	2	3	
シマアジ(養)	356	564	→						←						
マダイ (養)	729	576	→						春仔 ←						
			→						秋仔 ←						
アユ (放)	—	480	←→												
ヒラメ (放)	507	484	→						←						
カサゴ (放)	233	352	→						←						
カワハギ(養・放)	99	—	←→												
カンパチ(養)	40	12	←→												
計	1,964	2,468													

※放: 放流用種苗、 養: 養殖用種苗、

※放流用種苗は、宮崎県内漁協等に供給。養殖用種苗は宮崎県他西日本の養殖業者に供給

協会 TEL (0982)43-0411 FAX(0982)43-0412  
HPアドレス <https://miyasuisan.stars.ne.jp>